



# ФАСАД 8-1


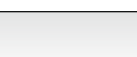



Керамическая плитка

Переход

- Для наружных стен применены стеновые сэндвич-панели из легких металлоконструкций «РосСельПром» в сочетании с большими остекленными поверхностями витражей. Колера приняты по шкале Ral. Все стены из сэндвич-панелей - Ral 5005 (синий). С внутренней стороны все панели цвета Ral 9002 (серо-белый). Парапет (с отм.+3.700 до отм.+4.900) облицевать сэндвич-панелями толщиной 50 мм ООО «РосСельПром» с покрытием цвета Ral 9006 (белый алюминий)-см.фасады. Для главного входного узла применяются сэндвич-панели цвета Ral 5005 (синий) внутри и снаружи. Легкий металлический козырек входа цвета Ral 9006 (белый алюминий).
- Витражи из алюминиевых профилей. Остекление витражей - тонированное, в местах примыкания конструкций перекрытия (с отм.+3.050 до отм.+3.700)-зеркальное. Тонировку уточнить при строительстве.
- Двери остекленные выполнить совместно с витражами из алюминиевых профилей с тонированием, глухие - в цвет стен.
- Стенки цоколя, крылец, пандусов облицевать плиткой из керамогранита по металлическому каркасу. Поверхность крылец, пандусов облицевать вибропрессованной бетонной плиткой толщиной 60 мм.
- Ограждения крылец и пандусов выполнить по индивидуальному проекту из нержавеющей стали.

### Условные обозначения

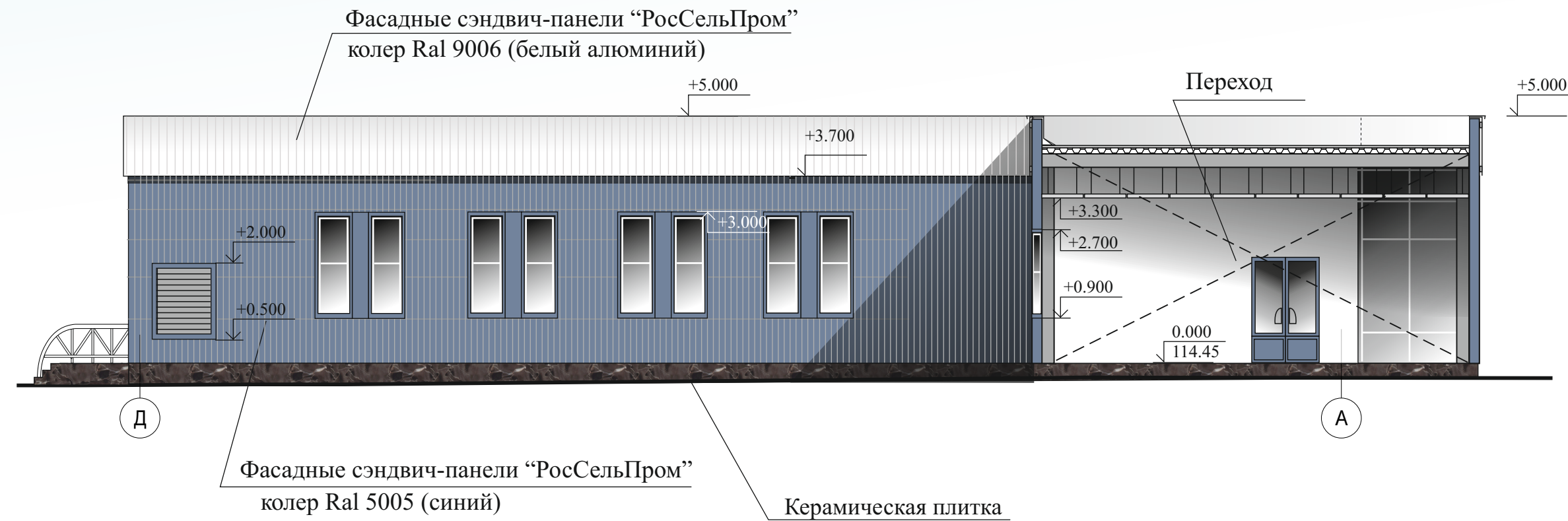
-  - Фасадные сэндвич-панели «РосСельПром», колер Ral 5005 (синий)
-  - Фасадные сэндвич-панели «РосСельПром», колер Ral 9006 (белый алюминий)
-  - керамическая плитка

						21406.ПС-АР		
						Строительство терминала для внутренних воздушных авиалиний Аэропорта г. Череповец ООО «Авиапредприятие «Северсталь»		
Изм.	Кол.уч.	Лист	№ док.	Подпись	Дата	Стадия	Лист	Листов
1	-	Нов.	7-20			Р	6	
						ООО АПК «Проектстрой»		
						Фасады 8-1		
ГАП						Евсеев А.Н.		
ГИП						Фефилова Н.В.		
Разработал						Шабудлава Т.Л.		
Нормоконтроль						Фефилова Н.В.		

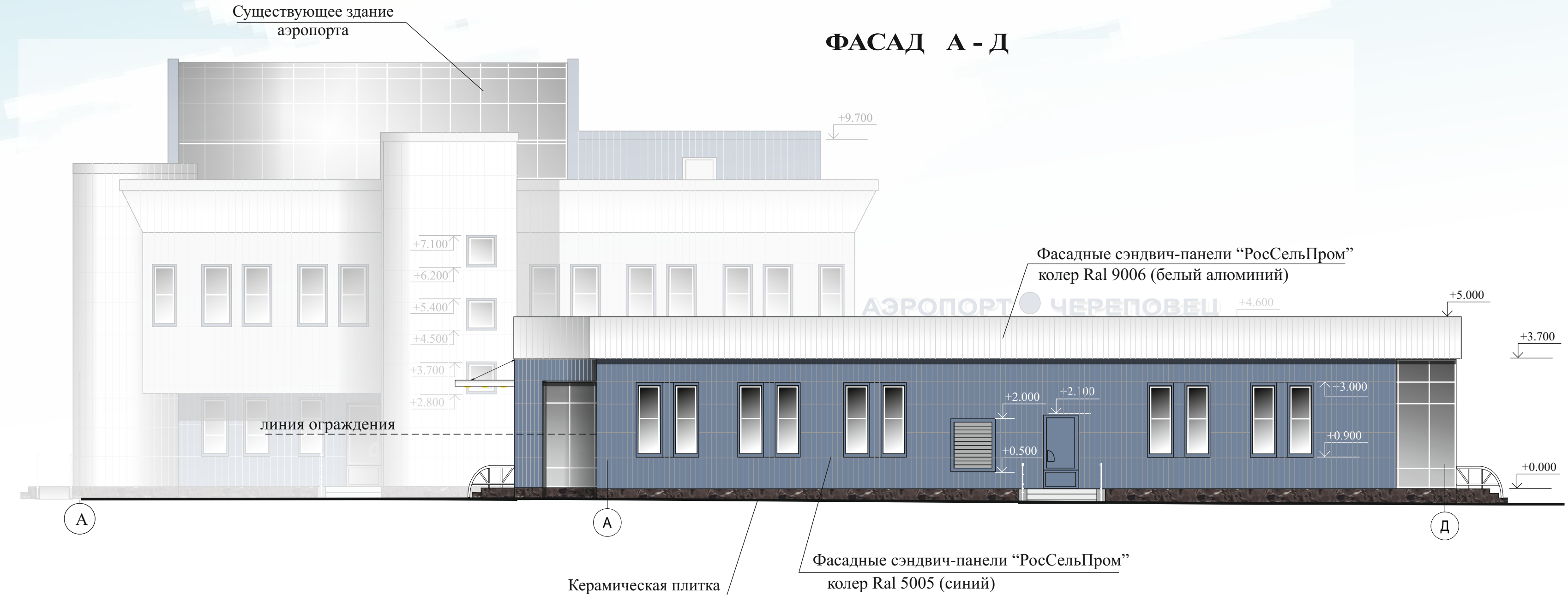
Согласовано: \_\_\_\_\_  
Изм. № подл. Подпись и дата. Взамен инв.№ \_\_\_\_\_

- Для наружных стен применены стеновые сэндвич-панели из легких металлоконструкций «РосСельПром» в сочетании с большими остекленными поверхностями витражей. Колера приняты по шкале Ral. Все стены из сэндвич-панелей - Ral 5005 (синий). С внутренней стороны все панели цвета Ral 9002 (серо-белый). Парпет (с отм.+3.700 до отм.+4.900) облицевать сэндвич-панелями толщиной 50 мм ООО «РосСельПром» с покрытием цвета Ral 9006 (белый алюминий)-см.фасады. Для главного входного узла применяются сэндвич-панели цвета Ral 5005 (синий) внутри и снаружи. Легкий металлический козырек входа цвета Ral 9006 (белый алюминий).
- Витражи из алюминиевых профилей. Остекление витражей - тонированное, в местах примыкания конструкций перекрытия (с отм.+3.050 до отм.+3.700)-зеркальное. Тонировку уточнить при строительстве.
- Двери остекленные выполнить совместно с витражами из алюминиевых профилей с тонированием, глухие - в цвет стен.
- Стенки цоколя, крылец, пандусов облицевать плиткой из керамогранита по металлическому каркасу. Поверхность крылец, пандусов облицевать вибропрессованной бетонной плиткой толщиной 60 мм.
- Ограждения крылец и пандусов выполнить по индивидуальному проекту из нержавеющей стали.




### ФАСАД Д - А



### ФАСАД А - Д



#### Условные обозначения

-  - Фасадные сэндвич-панели «РосСельПром», колер Ral 5005 (синий)
-  - Фасадные сэндвич-панели «РосСельПром», колер Ral 9006 (белый алюминий)
-  - керамическая плитка

						21406.ПС-АР		
						Строительство терминала для внутренних воздушных авиалиний Аэропорта г. Череповец ООО «Авиапредприятие «Северсталь»		
1	-	Нов.	7-20			Стадия	Лист	Листов
Измен.	Кол.уч.	Лист	№ док.	Подпись	Дата	Р	7	
ГАП		Евсеев А.Н.				ООО АПК «Проектстрой»		
ГИП		Фефилова Н.В.				Фасады А-Д, Д-А		
Разработал		Шабудлава Т.Л.						
Нормоконтроль		Фефилова Н.В.						

Согласовано:  
 Инв. № подл. Подпись и дата: Взамен инв. №